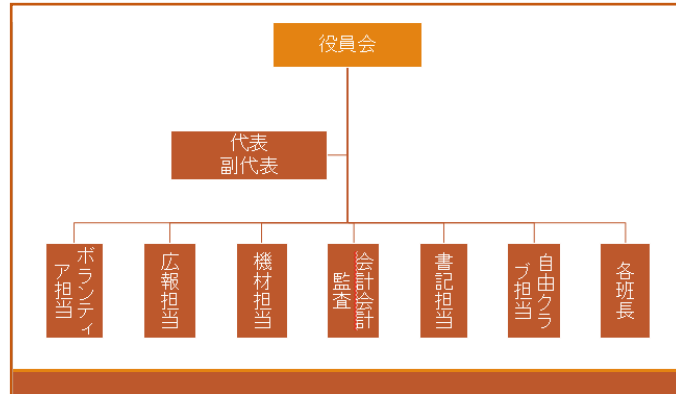
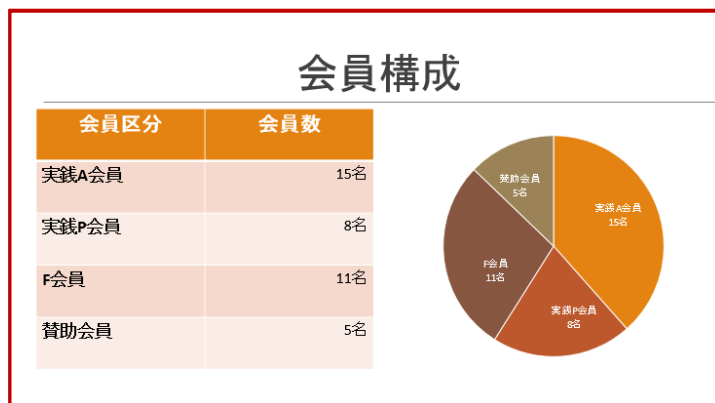


平成 30 年 2 月 20 日（火）実銭 P 研修記録

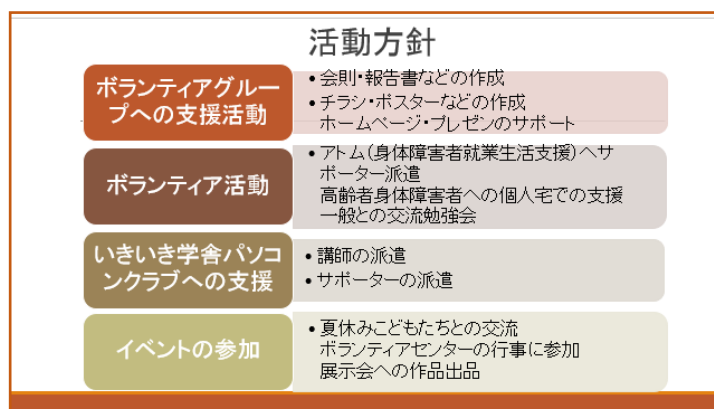
- 前回作成した「こむ・コム塾平成 30 年度総会」プレゼンを開き、PowerPoint でテーマ（デザイン）を設定する。
- スライド全体のデザインを変更するには「テーマ」を設定する。背景の色や模様、フォントなどの書式がまとめて変更される。
- 役員の構成を階層図で作成



- 会員構成はスライドの「タイトルと 2 つのコンテンツ」に左側のコンテンツは会員構成明細、右のコンテンツには円グラフを挿入



- 「こむ・コム塾の活動」のスライドは Smartart に変換して表示する



「こむ・コム塾平成 30 年度総会のプレゼンを PowerPoint で作成する
役員構成 Smartart で階層図、会員明細は表の挿入、と円グラフで作成する
こむ・コム塾の活動方針はスライドを Smartart に変換して作成する。

作成者 T・A