

# らくちんCDダイレクトプリント

まずソフト（事前にPCにインストールしておくこと）を起動しましょう。

右のような画面が出ます。

まず用紙を選択する。（内円の大きさが異なる）

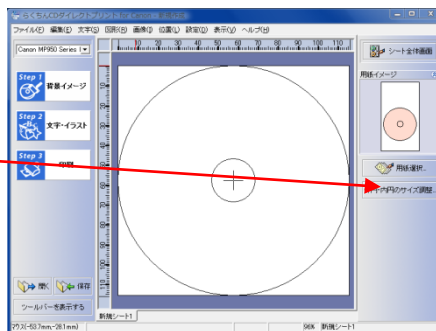
デザインをする前に内円のサイズを

調整する必要があります。

外円は調整する必要はありませんが、

内円の初期値と異なるときは、

自分のCDの内円に合わせて調整してください。



## 1. 背景をデザインする

背景イメージをクリック、選択をクリック。

### ① 背景集

表示された画像を選択し、OKをクリック。

種類の枠の▼をクリックし他のデザインも  
選択可能。

### ② ファイル

自分で撮った写真、インターネットで  
ダウンロードした写真や絵などを自分のPCの  
中の保存場所から選択し、OKをクリック。

### ③ グラデーション

種類・色数・色の繰り返しを決めて、

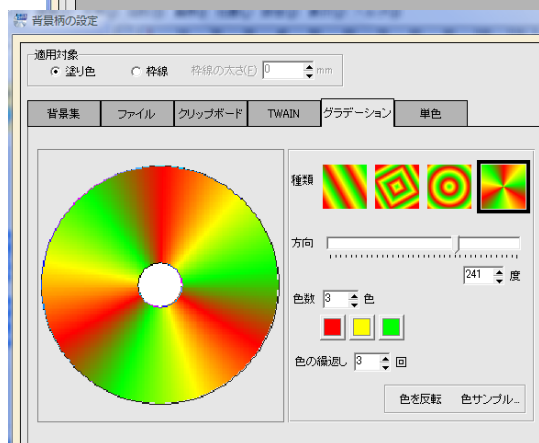
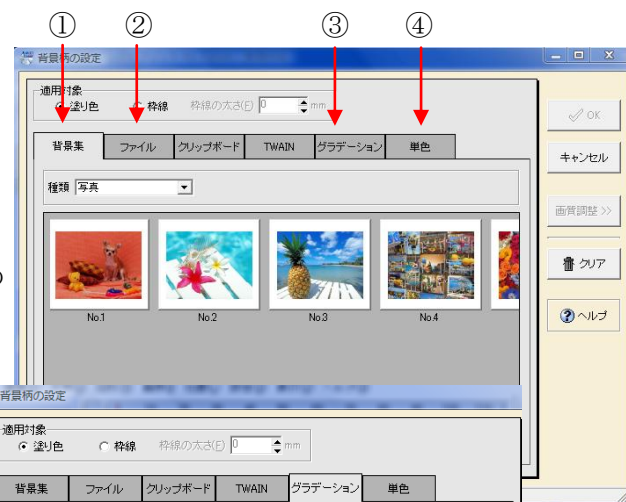
OKをクリック。

色の選択は、アイコンをクリックすると  
パレットが出るので、そこで決める。

右は、3色・放射状・3回繰り返したもの。

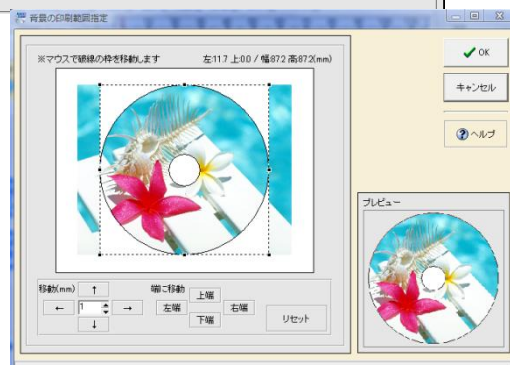
### ④ 単色

クリックするとカラーパレットがでるので、  
そこで決める。



## 2. 調整

背景集とファイルからのものは、位置を調整できる。



### 3. 文字・イラストを挿入

文字・イラストをクリック

#### ①文字

タイトルなど文字を入力

#### ②文字色

色指定で好みの色を決める。

イメージは、画像などを文字色にできる  
グラデーションは、背景と同じ方法。

#### ③変形

文字を変形するにチェックを入れることにより  
変形パターンが使えるようになるので

四角をクリックすると右のようなパターンが表示される。

フォントのところで、書体・大きさ・文字間・行間などの  
変更が可能。

#### ④影

影を付けるにチェックを入れることにより

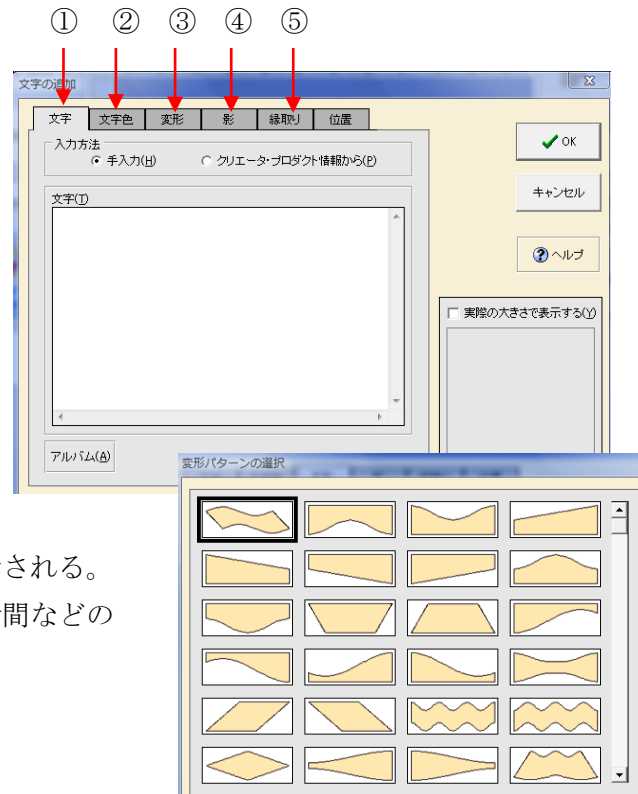
影の位置、長さ、色などを決めることが可能。

#### ⑤縁取り

縁取りを付けるにチェックを入れることで文字に縁取りが可能。

縁取りの太さ、色を決めることが可能。

なお、印刷時には自動的に外側・内側とも 1.0mm強の余白ができるので、  
縁取りはあまりお勧めしません。



### 4. イラストの挿入

イラストをクリック。ジャンルの▼で他のイラストも選択できる。

ファイルをクリック。PCに保存してあるイラストなどを選択し、挿入可能。

### 5. 修正

修正したい部分で右クリックし、プロパティをクリックすればメニューが出るので修正可能。

### 6. 印刷

パソコンとプリンタを接続する。(プリンタの CD トレイガイドを開いておくのを忘れないように。)

CD をトレイに装着し、プリンタのトレイガイドに挿入。

印刷開始をクリック。

印刷直後はインクが乾いていないので、盤面を触ったり、またパソコンに挿入しないように。

### (応用)

飾り文字は、ワードアートをコピー、貼付けで使える。

背景画像は、PhotoFiltre で合成したものなどを使うのが面白い。